

GERÜSTHALTER EX

Für flexible Positionierung an Baugerüsten

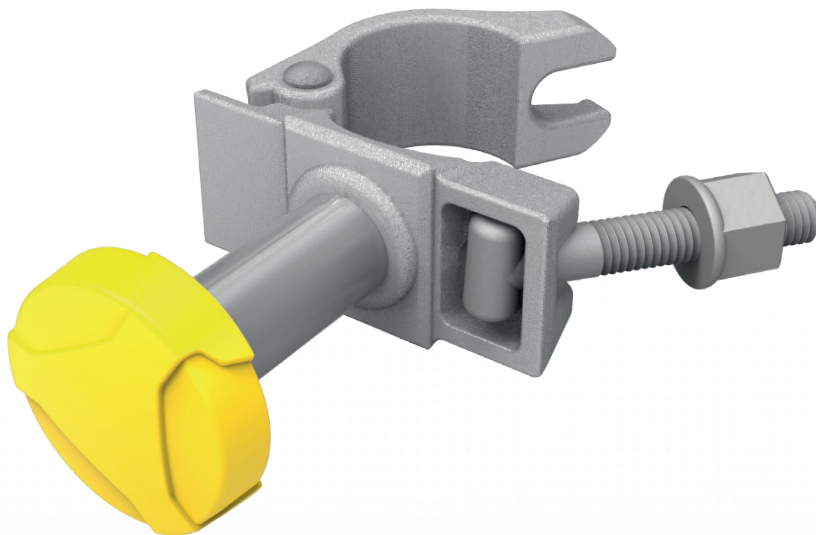
SCANGRIP accessories are approved to be used in explosive atmosphere in combination with NOVA-EX and NOVA-EX R.

Für die Fixierung von NOVA Arbeitsleuchten an Baugerüsten oder anderen runden Gegenständen mit einem Durchmesser von 40-50 mm.

ORIGINAL
SCANGRIP



SINCE 1906



DESIGNED BY
SCANGRIP
IN DENMARK

TECHNISCHE DATEN

Gewicht: 0,9 kg



II 2G Ex db eb mb op is IIC T4 Gb
II 2D Ex tb IIIC T85°C Db IP65

GERÜST- HALTER EX

Art. no. 03.5609